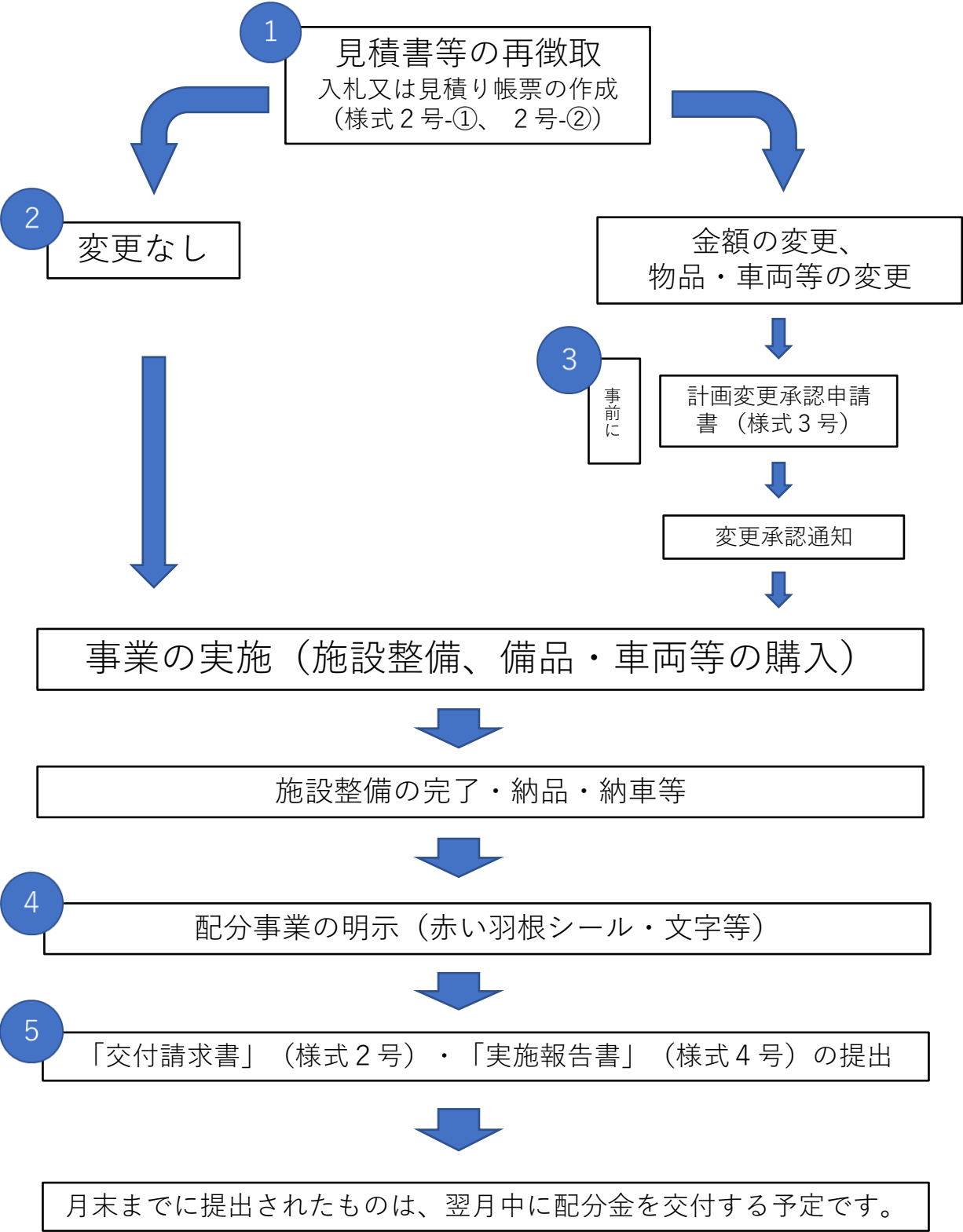


共同募金配分事業の 実施上の注意事項

ー施設整備・自動車整備編ー



流れについて（図表）



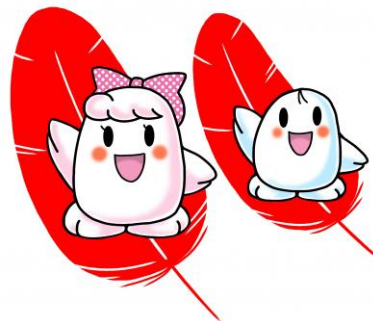
1 見積書等の再徴取と各帳票の作成

申請時より時間が経過していますので貴団体の経理規程等に基づき、必要数の入札書もしくは、見積書を徴してください。

入札書を徴した場合は、（一般・指名）競争入札調書（様式2号-①）を作成してください。

見積書を徴した場合は、見積合せ点検票（様式2号-②）を作成してください。

- ・ 貴団体の経理規程に基づきますが2社以上の見積書を徴してください。
- ・ 特別な理由により見積書が1社しか取れない場合は理由を記載してください。
- ・ 総事業費が増額した場合でも配分額は、増額しません。
- ・ 総事業費が減額した場合は、配分額も減額することがあります。



2

3

変更等について

①変更がない場合

☆申請書提出時より**金額に変更がない**場合

事業の実施（施設整備、備品・車両等の購入）を行ってください。

②変更がある場合

☆申請書提出時より**金額や物品に変更がある**場合

「事業計画変更承認申請書」（様式3号）を事前に提出し、「**変更承認通知**」を受け取り、配分額を再度確認してください。

その後、事業の実施（施設整備、備品・車両等の購入）を行ってください。

注文・支払いについて

- ・見積り又は入札の最低金額業者に発注し、事業費の支払いを行う。



・施設整備・備品等の購入

下記の例を参考に配分明示用の**赤い羽根シール（丸）**（長野県共同募金会より送付）又は**赤い羽根シール（四角）**（長野県共同募金会より送付）をわかりやすい場所に貼付してください。

※修繕等で対象物に直接貼付できない場合は、入口等に明示してください。



赤い羽根（丸）シールの貼付例



赤い羽根シール（四角）の貼付例



・車両の購入

下記の例を参考に**車両の両側面**のわかりやすい場所に配分明示用の**赤い羽根シール（羽根）**（長野県共同募金会より送付）とともに「**ありがとう赤い羽根募金**」とペイント書き（カッティングシートも可）をしてください。文字の字体、色、大きさ、位置に指定はありません。



赤い羽根シール（羽根）とペイント文字の貼付例



「共同募金配分金交付請求書」（様式2号）

「共同募金配分金実施報告書」（様式4号）の提出

交付請求書に記載されている必要添付書類とともに提出してください。

※「共同募金配分金実施報告書」（様式4号）は、後日の提出も可能です。

提出方法：郵送又はメール添付

送付先：〒380-0871 長野県長野市西長野143-8

社会福祉法人 長野県共同募金会

メールでの添付：提出先：nkyobo@akaihane-nagano.or.jp

①印鑑を押す書類（様式2号・3号・4号等）についてはPDF
ファイルで提出してください。

②ありがとうメッセージの画像については本会HPなどで紹介されますので人物が写っている場合は必ず本人の了承を得てください。

③その他の書類は、PDF・WORD・EXCEL等通常のPCで閲覧できる
形式で添付してください。

※メール送付用の交付請求書のデータは、長野県共同募金会HP
よりダウンロードすることができます。

<https://www.akaihane-nagano.or.jp/file-download>

その他の注意事項

①配分金の管理について

会計の手続きの関係法令の定めがある団体は、規定されている手続きに基づき、適切に経理事務を行ってください。

前述に該当しない団体は、配分金の管理及び使途についての帳簿を備え、常に事業の状況及び経理の内容を明らかにしておいてください。

②管理期間等について

本会の配分により購入した物品については、購入した年の翌年度から5年間を本会管理期間としますので、大切に使用してください。

万が一管理期間中にやむなく改造・処分等の必要が生じた場合は速やかに本会に照会を行い、指示を受けてください。

登記が必要な事業については、速やかに登記を行ってください。

車両については、必ず法人名義で登録を行ってください。

③その他

(1) 地域の共同募金委員会等から募金運動等への協力依頼があった場合には、支障がない限りご協力をお願いします。

(2) 地域住民への共同募金配分事業の積極的な広報を行ってください。

- ・地元マスコミ等の取材があった場合は、必ず「赤い羽根共同募金」による配分であることを伝えてください。

- ・貴団体の機関紙、ホームページ等がある場合は、掲載を行ってください。

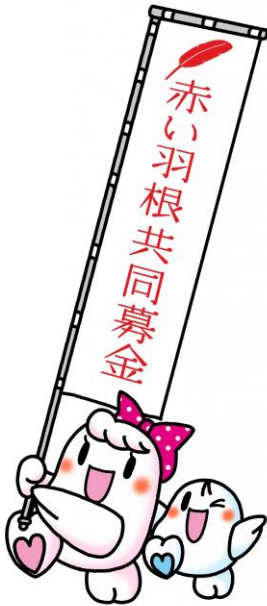
- ・上記事項を行った場合、内容が確認できるものを交付請求時に添付してください。

(3) 提出いただく写真・画像はホームページなどに掲載するためプライバシー等に配慮し、事前に個人の承諾を得た写真としてください。

その他の注意事項

- (4) 配分事業が募金運動関係者と長野県民の皆様のご寄付により成し得たことを関係者は常に理解していただき寄付者の意思に反する行為は行わないようにお願いします。
- (5) 車両においては毎年数件の苦情が寄せられています。配分明示により住民の皆様に常に見られていることを忘れずに車両運行には特にお気をつけください。

社会福祉法人 長野県共同募金会
〒380-0871
長野県長野市西長野143-8
TEL：026-234-6813
Email：nkyobo@akaihane-nagano.or.jp
URL：https://www.akaihane-nagano.or.jp/



長野県共同募金会
ホームページ